

Rotterdamse Cité-campus klaar voor verhuur

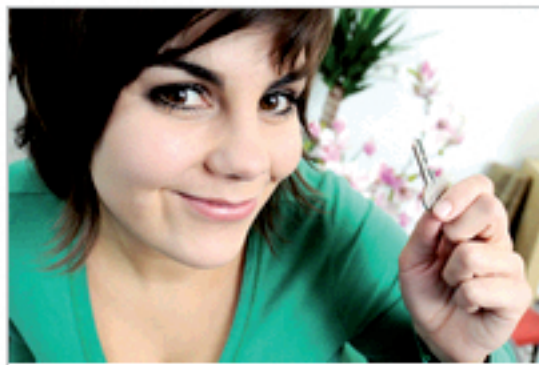
Redactie SUM

donderdag 3 december

A | A | A

[Print](#) | [Stuur door](#) | [Feed](#)

Vanaf de zomer volgend jaar biedt Cité woon-, werk- en leefruimte aan jonge, ambitieuze studenten, afgestudeerden en startende ondernemers. Gisteren is de verhuur begonnen, toen het 'hoogste punt' van het 85 meter hoge woon complex werd bereikt.



Het op de Kop van Zuid in Rotterdam verrijzende Cité is een plek om te wonen, maar veel meer een gemeenschap en ontmoetingsplek voor 'young potentials'. Zo zijn er studio's voor studenten en twee- en driekamerappartementen voor afgestudeerden. De bewoners kunnen gebruik maken van vergader-, stilte en bijeenkomstruimtes. En zijn er zelfs logeerkamers.

Binden

Cité biedt ook plaats aan 27 startende ondernemers. Bijzonder aan de bedrijfsruimtes is dat deze per maand gehuurd kunnen worden. Verschillende commerciële ruimtes, met mogelijkheden voor sportfaciliteiten, winkels en horeca maken de leefgemeenschap helemaal af. Kortom, Cité betekent contact met elkaar en ruimte voor je ontwikkeling, ambitie en plezier. Het sluit daarmee goed aan bij de ambities van de gemeente om hoogopgeleide jongeren te binden aan Rotterdam.

Eerste bewoner

Gisteren is ook de eerste bewoner van Cité bekend gemaakt. Het gaat om de 24-jarige Karin Tio. Zij won een jaar lang gratis wonen via een online 'sollicitatieprocedure' die afgelopen weken op o.a. Hyves en Facebook heeft gewoed. Via www.citerotterdam.nl zal Karin iedereen op de hoogte houden van haar ervaringen in het pand.



Campus

Het complex bestaat uit twee toren van 84 en 75 meter hoog die met elkaar zijn verbonden door de onderbouw. Samen met de 30.000m² van de Hogeschool INHolland waar dagelijks een 8.500 studenten en medewerkers verblijven, wordt dit een hoogwaardige campus op de Kop van Zuid. Cité is een initiatief van studentenhuisvester Stadswonen.

Cité omvat ruim 500 woningen en bedrijfsruimtes als volgt verdeelt:

- 232 studio's van gemiddeld 30 m²
- 186 tweekamerappartementen van gemiddeld 45 m²
- 75 driekamerappartementen van gemiddeld 60 m²
- 27 bedrijfsruimtes voor jonge, startende ondernemers
- 1.492 m² commerciële ruimte (onder andere horeca) in 'de plint'
- 135 parkeerplaatsen in ondergrondse parkeergarage
- Vergader-, stilte-, en bijeenkomstruimtes
- 2 logeerkamers

Meer info: www.citerotterdam.nl