



## Snellinck I

VERLEIDEN TOT BLIJVEN

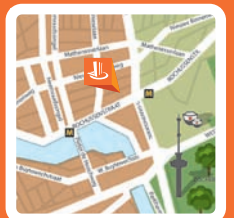


62 tweekamerappartementen

1 driekamerappartement

parkeergarage (139 plaatsen)

*Op loopafstand van Erasmus MC en  
Euromast*



### Snellinck I

In de Snellinckstraat (op de hoek met de 's-Gravendijkwal) heeft Stadswonen 62 tweekamer-appartementen en één driekamerappartement gerealiseerd. De appartementen zijn centraal gelegen ten opzichte van openbaar vervoer en onderwijsinstellingen. Onder de Snellinck I is een parkeergarage gerealiseerd waarin dubbelgebruik van de stallingsuimte mogelijk wordt gemaakt door parkeerliften.

### woningen

De appartementen variëren in gebruiksoppervlakte van 45 m<sup>2</sup> tot 84 m<sup>2</sup>. In de Snellinck I is voor elk appartement een berging aanwezig.

### interesse

Om in aanmerking te komen voor een appartement in de Snellinck I dient u bij Stadswonen ingeschreven te staan als woningzoekende. Nog niet ingeschreven? Ga dan naar [www.stadswonen.nl](http://www.stadswonen.nl) en schrijf u alsnog in.

### voorwaarden

Naast dat u bij Stadswonen ingeschreven dient te staan als woningzoekende gelden er de volgende voorwaarden:

- minimaal bruto jaarinkomen van 22.000 euro (peil: juli 2008) op basis van minimaal een jaarcontract.
- leeftijd: 23 - 35 jaar.

### verleiden tot blijven

Stadswonen is een huisvester zonder winstoogmerk die zich richt op een dynamische groep stedelingen: mensen die bewust kiezen voor blijven wonen in de stad en hoge eisen stellen aan woonomgeving, service en comfort. In samenwerking met de gemeente, onderwijsinstellingen en werkgevers zet Stadswonen in op kwalitatief hoogstaand en betaalbaar wonen in de binnenstad van Rotterdam.

### gebiedsaanduiding

Centrum West

### architect

Van Herk en de Kleijn

### aannemer

Bontenbal Bouw BV

### start bouw

zomer 2007

### oplevering

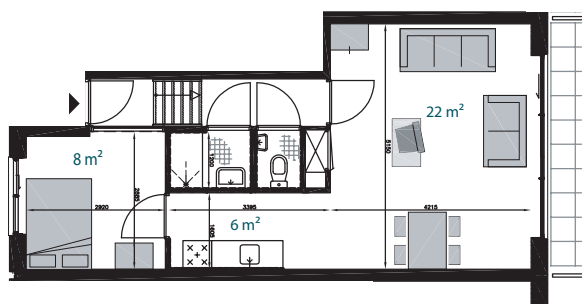
zomer 2008

### overzicht

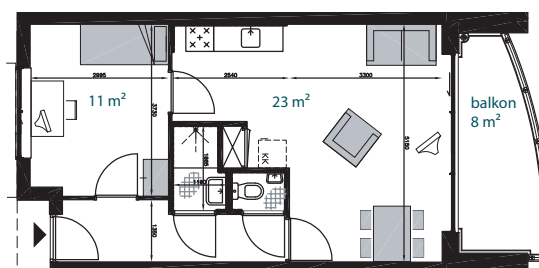
63 huurappartementen  
139 parkeerplaatsen

# Snellinck I

## VERLEIDEN TOT BLIJVEN



Type A1



Type B1